

TAFEF
ÉQUIPEMENTS

molten[®]
For the real game

Saison 2025-2026

Prix dégressifs sur quantité



BASKETBALL

Page 4 -13



HANDBALL

Page 14 -18



VOLLEYBALL

Page 19 - 26



FOOTBALL

Page 27 -29

BASKET

TECHNOLOGIE BASKETBALL

DE NOUVELLES NORMES, DE NOUVEAUX STANDARDS

UNIQUE CONSTRUCTION TECHNOLOGY

Grâce à sa construction et sa technologie, le ballon de basket Molten offre le meilleur pour tous les basketteurs.

La « X-Technologie » offre plus d'adhérence, de grip, et favorise la prise en main, et la Jouabilité du ballon.

Le design du ballon, les couleurs permettent une très bonne visibilité du ballon par les joueurs.

**LE BALLON DE BASKETBALL EN CUIR
BG5000 PEUT ÊTRE UTILISÉ DE SUITE POUR
L'ENTRAINEMENT ET LES MATCHS**

PARTENAIRES



FEDERATIONS
LIGUES



PORTO RICO

LITUANIE

ESPAGNE

SERBIE



ITALIE

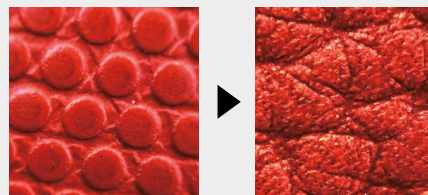
LITUANIE

UNION NATIONALE
DU SPORT SCOLAIRE



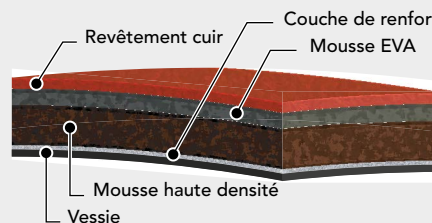
APPROVED SIZE 7
ITEM N° BG 75000

APPROVED SIZE 6
ITEM N° BG 65000



MODÈLES PRÉCÉDENTS

BG5000



STRUCTURE INTERNE DU BG5000



MOINS GLISSANT

Nouvelle matière, nouvelle structure offrant un grip idéal même avec les mains humides ou avec la sueur.

AMÉLIORATION DU GRIP ET DE LA PRISE EN MAIN

Augmentation de la densité de la mousse de 35% associée à un support en EVA qui rend le ballon plus souple et plus facile à jouer.

TEXTURE AUTHENTIQUE

Le BG5000 garde tous les avantages et les qualités du cuir naturel pour assurer le meilleur touché. Tous les marquages sur le BG5000 sont faits directement dans la matière pour appuyer le côté authentique d'un ballon en cuir naturel.

COMPÉTITION



BG5000 - FFBB

MBC-BG5000-7-FB

Utilisation : Haute compétition et compétition régulière.
Convient aussi bien aux joueurs de très bon niveau qu'aux jeunes à partir de cadets

Particularités : Ballon homologué FIBA et ballon officiel FFBB

Construction : Carcasse de Nylon – Vessie Butyle –
12 panneaux en « Cuir Premium »

Matière : Microfibres PU avec une couche de mousse réactive
-> Plus souple, plus dynamique, meilleure prise en main

Sols : Parquets et Synthétique non abrasif

Tailles et Couleurs :

Couleurs : Orange/Ivoire/France

Equivalence : BGLX

Disponible en taille 7

« FIBA APPROVED »

PVC : **155,00€**



BG4550 - FFBB

T7 : MBC-B7G4550-FB / T6: MBC-B6G4550-FB

Utilisation : Haute compétition et compétition régulière.
Convient aussi bien aux joueurs de très bon niveau qu'aux jeunes à partir de cadets

Particularités : Ballon homologué FIBA et ballon officiel FFBB

Construction : Carcasse de Nylon – Vessie Butyle –
12 panneaux en « Cuir Premium Composite »

Matière : Nouvelle surface grain identique à celui de la gamme GG.

Sols : Parquets et Synthétique non abrasif

Tailles et Couleurs :

Couleurs : Orange/Ivoire/France

Disponible en taille 6 et taille 7

Les deux tailles sont « FIBA APPROVED »

Revêtement indentique à celle de la ligne GG

PVC : **100,00€**



BG4050

T7 : MBC-B7G4050 / T6 : MBC-B6G4050

Utilisation : Compétition et Entraînement

Convient aussi bien aux joueurs de très bon niveau qu'aux jeunes à partir de cadets

Particularités : Ballon homologué FIBA

Construction : Carcasse de Nylon – Vessie Butyle –
12 panneaux en « Cuir Premium Composite »

Matière : Nouvelle surface grain identique à celui de la gamme GG.

Sols : Parquets et Synthétique non abrasif

Tailles et Couleurs :

Couleurs : Orange/Ivoire

Disponible en taille 6 et taille 7

Les deux tailles sont « FIBA APPROVED »

Revêtement indentique à celle de la ligne GG

PVC : **85,00€**



BG3850 - FFBB

T6 : MBC-B6G3850-FB / T7 : MBC-B7G3850-FB

Utilisation : Compétition / Entraînement / Compétitions jeunes.

Particularités : Ballon homologué FIBA et ballon officiel FFBB

Construction : Vessie Butyle – 12 panneaux en « Cuir Composite »

Matière : Nouvelle surface grain identique à celui de la gamme GG.

Sols : Parquets et sols synthétiques de tous types

Tailles et Couleurs :

Couleurs : Orange/Ivoire/France

Disponible en taille 6 et taille 7

Equivalence : BGHX

Les deux tailles sont « FIBA APPROVED »

Revêtement identique à celui de la ligne GG

PVC : **70,00€**



BG3200

T7 : MBE-BG3200-7 / T6 : MBE-BG3200-6 /
T5 : MBE-BG3200-5

Utilisation : Entraînement à tous les niveaux

Particularités : Ballon Polyvalent

Construction : Vessie Butyle – 12 panneaux en « Cuir Composite »

Matière : Microfibres PU

Sols : Parquets et sols synthétiques de tous types

Tailles et Couleurs :

Couleurs : Orange/Ivoire

Disponible en taille 5, taille 6 et taille 7

Les trois tailles sont « FFBB Approved »
revêtement pour un meilleur grip.

PVC : **60,00€**



BG3000

T7 : MBE-BG3000-7 / T6 : MBE-BG3000-6 | T5 : MBE-BG3000-5

Utilisation : Entraînement à tous les niveaux

Particularités : Ballon polyvalent

Construction : Vessie Butyle – 12 panneaux en « Cuir synthétique » - Revêtement anti glisse pour une excellent prise en main

Matière : Synthétique PU

Sols : Parquets et sols synthétiques de tous types

Tailles et Couleurs :

Couleurs : Orange/Ivoire

Disponible en taille 5, taille 6 et taille 7

Les trois tailles sont « FFBB Approved »
revêtement pour un meilleur grip

PVC : **40,00€**



BC1600 25

MBL-B7C1600-FB25

Utilisation : Loisirs

Matière : Caoutchouc à 8 panneaux

Sols : Tous types de sols

Tailles et Couleurs :

Couleurs : Bleu/Orange

Disponible en taille 7

PVC : **25,00€**



BC1600 FFBB 25

MBL-B7G1600-FN

Utilisation : Loisirs

Matière : Caoutchouc à 8 panneaux

Sols : Tous types de sols

Tailles et Couleurs :

Couleurs : Bleu/Blanc/Rouge

Disponible en taille 7

PVC : **25,00€**



BC1600 3x3

MBL-B7C1600-FB

Utilisation : Loisirs

Matière : Caoutchouc à 8 panneaux

Sols : Tous types de sols

Tailles et Couleurs :

Couleurs : Noir/Rouge

Disponible en taille 7

PVC : **25,00€**



BF1601

MBL-B7F1601-KB

Utilisation : Loisirs

Matière : Caoutchouc à 8 panneaux

Sols : Tous types de sols

Tailles et Couleurs :

Couleurs : Bleu/Noir/Blanc

Disponible en taille 7

PVC : 25,00€



BASKET

HANDBALL

VOLLEY

FOOTBALL



BG2010 - FFBB

T7 : MBE-BG2010-7-FB / T6 : MBE-BG2010-6-FB /
T5 : MBE-BG2010-5-FB

Utilisation : Ecole de basket, Scolaire, Entraînement et compétitions des jeunes.

Particularités : Ballon homologué FIBA - Conseillé par la FFBB pour les écoles de basket : souple au touché et prise en main facile

Construction : Carcasse Nylon renforcée, Carcasse Moulée-Vessie Butyle

Matière : Caoutchouc haut de gamme

Sols : Très résistant sur tous types de sols

Tailles et Couleurs :

Couleurs : Orange/Ivoire/France

Equivalence : BGRD-OI

Disponible en taille 5, taille 6 et taille 7

PVC : **28,00€**



MB7

T7 : MBE-MB7 / T6 : MBE-MB6 / T5 : MBE-MB5

Utilisation : Ecole de basket, Scolaire, Entraînement et compétitions des jeunes

Particularités : Ballon pour les écoles de basket : souple au touché et prise en main facile.

Construction : Carcasse en nylon renforcée, carcasse moulée - vessie butyle

Matière : Caoutchouc haut de gamme

Tailles et Couleurs :

Couleurs : Orange

Disponible en taille 5, taille 6 et taille 7

PVC : **22,00€**



FBB

T7 : MBL-FBB-7 / T6 : MBL-FBB-6 / T5 : MBL-FBB-5 /
T3 : MBL-FBB-3

Utilisation : Ecole de basket, Scolaire.

Utilisation intensive notamment en outdoor.

Particularités : Facilité de prise en main.

Construction : Carcasse Nylon renforcée, Carcasse moulée – Vessie butyle

Matière : Caoutchouc de qualité supérieur (mix caoutchouc naturel et synthétique)

Sols : Pour tous types de sols

Tailles et Couleurs :

Couleurs : Orange/Bleu

Disponible en taille 3, taille 5, taille 6, taille 7

Les quatre tailles sont Homologuées FFBB

PVC : **20,00€**

NOUVEAU



BASKET KIDS SB4

MBL-SB4

Utilisation : Ecole de basket et scolaire

Particularités : Léger et spécialement conçu pour les moins de 8 ans

Matière : Caoutchouc

Sols : Tous types de sols

Tailles et Couleurs :

Couleurs : Jaune

Disponible en taille 4

PVC : **20,00€**



BG2000

T3 : MBE-B3G2000-3

Utilisation : Ecole de basket, scolaire, entraînement et compétitions jeunes.

Particularités : Ballon homologué FIBA, conseillé par la FFBB pour les écoles de basket : souple au touché et prise en main facile.

Construction : Carcasse en nylon renforcée, carcasse moulée - vessie butyle

Matière : Caoutchouc haut de gamme

Tailles et Couleurs :

Couleurs : Orange/Ivoire

Disponible en taille 3

« FIBA Approved »

PVC : **18,00€**



BG1600

T7 : MBL-BG1600-7 / T6 : MBL-BG1600-6 / T5 : MBL-BG1600-5

Utilisation : Ecole de basket et scolaire.

Particularités : Facilité de prise en main.

Construction : Carcasse Nylon renforcée, Carcasse moulée – Vessie butyle

Matière : Mix de caoutchouc naturel et synthétique pour une qualité supérieure.

Sols : Tous types de sols

Tailles et Couleurs :

Couleurs : Orange/Ivoire

Disponible en taille 5, taille 6 et taille 7

PVC : **18,00€**

3X3



B33T5000

MBS-B33T5000-FB

Utilisation : Collège, Streetball, 3x3, Club

Particularités : Utilisation intensive

Construction : Construction 12 panneaux – Vessie butyle

Matière : PU aspect cuir

Sols : Tous types de surfaces Indoor

Tailles et Couleurs :

Couleurs : Jaune/Violet

Poids et Taille Officielle 3x3

Ballon « FIBA APPROVED »

PVC : **65,00€**



B33T2000

MBS-B33T200

Utilisation : Collège, Streetball, 3x3, Club

Particularités : Utilisation intensive

Construction : Carcasse Nylon renforcée, Carcasse Moulée – Vessie Butyl

Matière : Caoutchouc Qualité Supérieure, Grains Fins

Sols : Tous types de sols et extérieur

Tailles et Couleurs :

Couleurs : Jaune/Violet

Poids et Taille Officielle 3x3

PVC : **25,00€**





SIFFLET BASKET BLAZZA

MBA-BLAZZA

Utilisation :

- Embout en titane pour une utilisation en intérieur
- Sans bille
- Son direct clair et montant rapidement
- 2 plages de fréquences (3,74 et 4,10 kHz) | 113 dB (1m)

PVC : **75,00€**



MBA DOLPHIN

MBA-DOLPHIN

Utilisation :

- Sifflet d'arbitre pour le Basketball
- Sonorité Standard (facile à souffler)
- Son puissant immédiat avec des notes aigues prononcées
- Embout durable
(plastique renforcé avec des renforts verticaux)

4.10kHz & 3.74kHz, 4 octaves

PVC : **12,00€**



BASKET

HANDBALL

VOLLEY

FOOTBALL



TECHNOLOGIE HANDBALL

LE BALLON DE HANDBALL SANS RÉSINE AVEC UN GRIP OPTIMAL !

Après plusieurs années de recherche et développement, Molten a créé son premier ballon qui ne nécessite pas l'utilisation de résine, ni de colle.

Grâce à sa construction et à ses propriétés absorbantes, le grip est maximisé et l'accroche est optimale.

Le D60 permet de jouer avec une prise de balle optimum sans aucune trace de colle.

PARTENAIRES



FEDERATION INTERNATIONALE
DE HANDBALL



FFHANDBALL

FEDERATION FRANCAISE
DE HANDBALL



d60 Pro

T2 : MHC-D60PRO-2 / T3 : MHC-D60PRO-3

Nombre de panneaux : 30 panneaux

Profondeur des coutures : 3mm

Particularités : Grâce à ses 30 panneaux et une construction cousus machine, le d60 PRO offre une accroche supérieure et plus de grip en permettant aux bouts des doigts de s'enfoncer plus profondément et en maximiser le contact entre le ballon et la main.

Construction : Cousus machine

Sols : Parquet et revêtement Indoor

Tailles :

Disponible en T2, T3

PVC : 110,00€

UN NOUVEAU DESIGN EN FORME DE DIAMANT !

Le design des ballons a été revu et le nombre de panneau a été augmenté dans le but d'améliorer la prise du ballon.

La construction en 60 panneaux facilite la prise de balle, le tir, l'arrêt.

SURFACE ABSORBANTE

Le pouvoir absorbant du ballon permet de garder toujours une surface sèche en absorbant l'excès de sueur et/ou d'eau pour pouvoir utiliser le ballon dans les conditions de jeu les plus intenses sans risque de glissement.

COUSSINS SUPPLÉMENTAIRES

Dans le but de maximiser le contact entre la surface de la balle et les doigts, des coussins supplémentaires ont été ajoutés et permettent une meilleure prise de balle.



COMPÉTITION



HA5000

T3 : MHC-H3A5000-FF-HB3 /
T2 : MHC-H2A5000-FF-HB3

Utilisation : Compétition, match

Particularités : Ballon Officiel FFHB. Ballon haut de gamme. Excellentes caractéristiques techniques et excellent confort de Jeu. Très bonne qualité de rebond, et trajectoire optimale

Construction : 32 panneaux cousus main – Vessie en latex « 0 Wing »

Matière : Revêtement polyuréthane « HPU 5000 » – qualité supérieure

Sols : Parquet et revêtement Indoor

Tailles et Couleurs :

Couleurs : Bleu

Taille 2 et 3

PVC : 100,00€



d60

T3 : MHC-D60-3 / T2 : MHC-D60-2 / T1 : MHC-D60-1

Nombre de panneaux : 12 panneaux

Profondeur des coutures : 1mm

Particularités : Grâce à son design et à sa surface absorbante, le d60 offre un excellent grip et une très bonne prise de balle sans aucune utilisation de colle ou de résine.

Construction : Laminés

Sols : Parquet et revêtement Indoor

Tailles et Couleurs :

Disponible en T1, T2, T3

T1/T3 = Rouge/Roy/Gold

T2 = Blanc/Rouge/Gold

PVC : 55,00€



ENTRAINEMENT



HX1800

T3 : MHE-H2X1800-YK / T2 : MHE-H1X1800-RK
T1 : MHE-H00X1800-GK / T0 : MHE-H3X1800-CK /
T00 : MHE-H0X1800-OK

Utilisation : Entraînement

Construction : 32 panneaux cousus machine – Vessie butyl
à enroulement filamenteuse

Matière : Revêtement PU Soft Touch

Sols : Revêtements Indoor

PVC : **25,00€**

BEACH HANDBALL



HA1800 FFHB

T3 : MHE-H3A1800-FF-HB3 / T2 : MHE-H2A1800-FF-HB3 /
T1 : MHE-H1A1800-FF-HB

Utilisation : Entraînement

Construction : 32 panneaux cousus machine – Vessie butyl
à enroulement filamenteuse

Matière : Revêtement PU Soft Touch

Sols : Revêtements Indoor

Tailles et Couleurs :

Couleurs : Bleu

Taille 1, 2 et 3

PVC : **30,00€**



BH2G

T1 : MBL-BH1G / T2 : MBL-BH2G

Particularités : Accroche optimale même en cas d'humidité
Résistant à l'écrasement
Certifié par l'EHF et l'IHF

Matière : Caoutchouc léger permettant l'équilibre parfait

Tailles et Couleurs :

T1 : Orange

T2 : Vert

PVC : **50,00€**

INITIATION ENFANT



HR

T3 : MHL-H3R / T2 : MHL-H2R / T1 : MHL-H1R

Utilisation : Scolaire

Particularités : Caoutchouc de qualité supérieure (mix caoutchouc naturel et synthétique), vessie Butyle + carcasse Nylon renforcée, carcasse moulée, ballon avec une très grande longévité
souplesse et facilité de prise en main, longue durée de vie, très bonne sphéricité

Sols : Tout types de sol et extérieur

Tailles et Couleurs :

Couleurs : Orange

Disponible en taille, taille 2 et taille 3

PVC : **18,00€**

LOISIRS



HA300 FFHB

T00 : MHE-H00300-FF-HB3

Utilisation : Conçu pour les activités extra sportives ou pour un usage promotionnel. N'est pas conçu pour jouer.

Tailles et Couleurs :

Couleurs : Bleu

Taille 00

PVC : **18,00€**

ACCESSOIRES



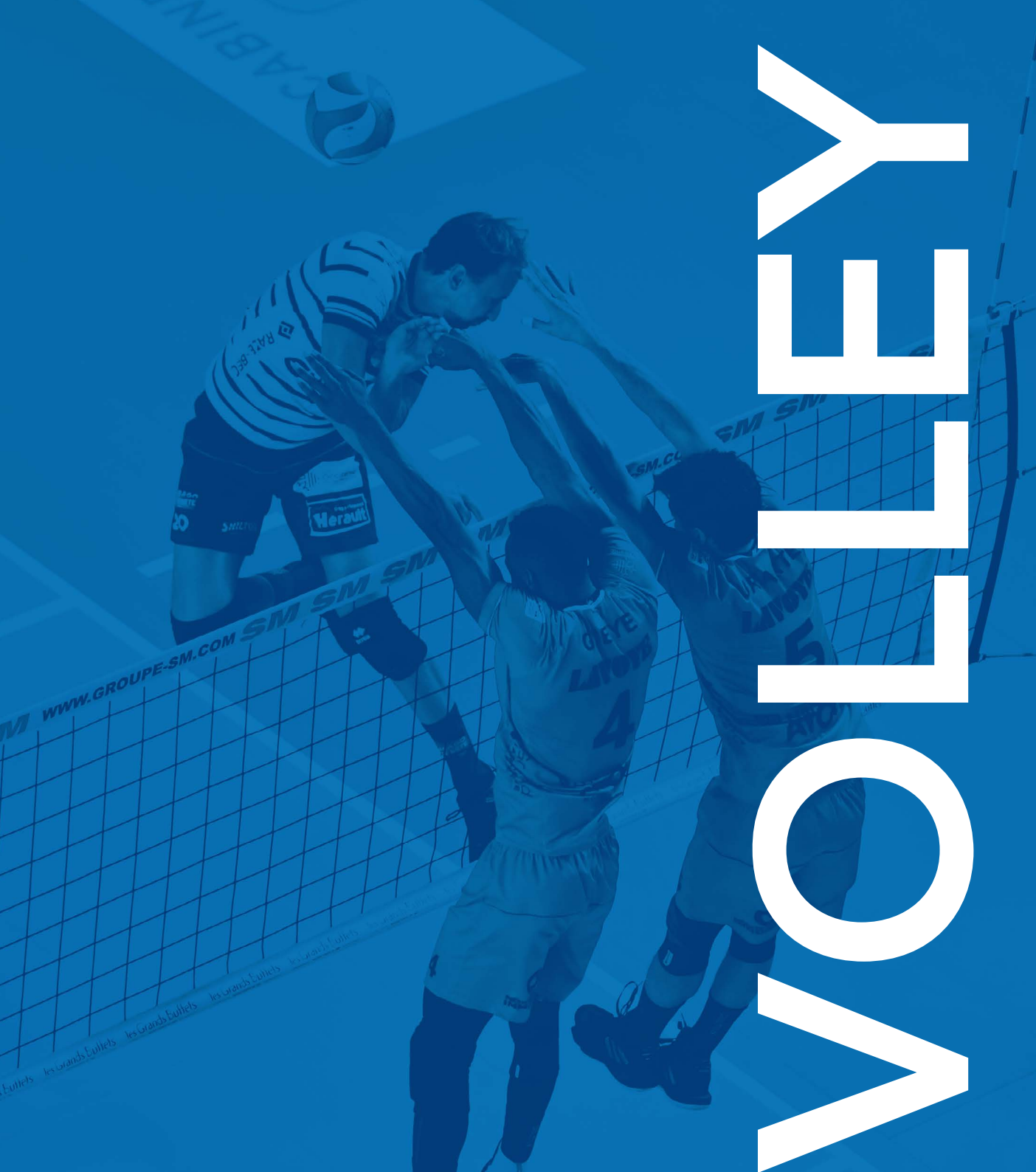
SIFFLET VORCA

MHA-VORCA

Utilisation :

- Sans bille
- Son breveté de 4 octaves : son élevé avec une bonne netteté et une grande expressivité
- 2 plages de fréquences (3,74 et 4,10 kHz) | 113 dB (1m)
- Inclus attache poignée

PVC : **60,00€**



KEY ELEMENTS

TECHNOLOGIE VOLLEYBALL

TECHNOLOGIE FLISTATEC

Toutes les études scientifiques confirment que l'air a un effet destabilisateur de la trajectoire pour tous les ballons à surface traditionnelle.

Afin de stabiliser cette trajectoire, molten a développé la technologie Flistatec qui dirige et controle les flux d'air grâce à sa forme hexagonale en surface (Honey Comb structure).

PARTENAIRES

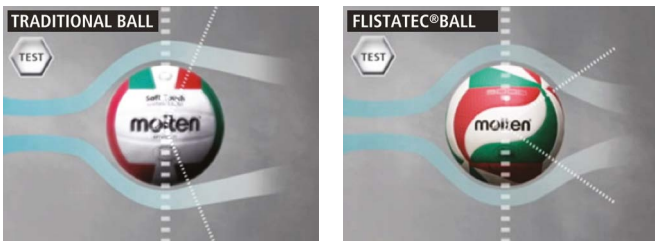
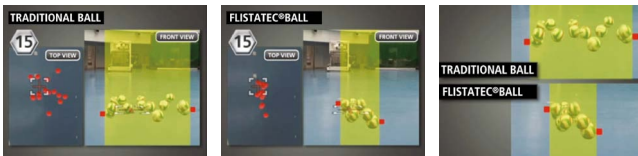


LIGUES

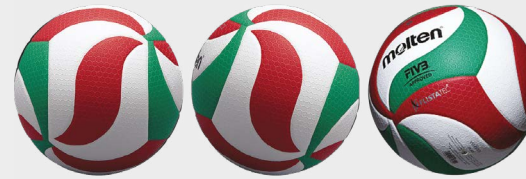
ITALIE FEMMINE

FEDERATIONS

ESPAGNE

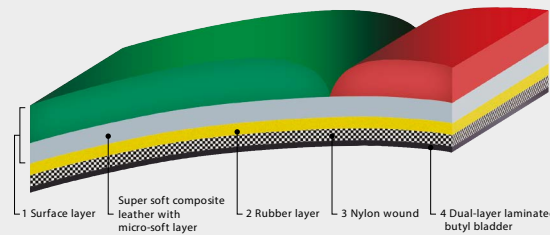


**DESIGN REVOLUTIONNAIRE
EN NID D'ABEILLE**



DESIGN ORIGINAL _____

TECHNOLOGIES AVANCEES _____



Polyuréthane microfibre "Flistatec" avec rajout d'une couche de mousse réactive «Montage pro dynamique» qui augmente la souplesse du ballon, ainsi que la durabilité du ballon.

Le Polyuréthane microfibre garantit le même touché que le cuir véritable

Une carcasse en nylon avec une vessie Butyle amènent au ballon une bonne sphéricité, un excellent confort de Jeu, une grande longévité.

La vessie Butyle permet une bonne rétention de l'air

Les 18 panneaux en polyuréthane sont collés, et les couleurs et formes des panneaux sont le signe de reconnaissance du ballon Molten, parfaitement visible et reconnaissable sur les terrains



V5M5000

MVC-V5M5000L

Utilisation : Haute compétition et compétition

Particularités : Ballon Homologué FIVB et FFVB jusqu'en pro. Nouvelle technologie breveté FLISTATEC -> Contrôle parfait et confort de jeu exceptionnel. La nouvelle référence mondiale du ballon de Volley

Construction : Carcasse Nylon -Vessie butyle 18 panneaux collés montage « pro- dynamique » -> parfaite tenue au gonflage

Matière : Microfibres polyuréthane aéré à structure « Honey Comb » (nid d'abeille)

Sols : Parquet et revêtement Indoor

Tailles et Couleurs :

Couleurs : Blanc/Rouge/Vert
Disponible en taille 5

PVC : **90,00€**



V5M4500

MVC-V5M4500

Utilisation : Haute compétition et compétition. Adapté pour les jeunes

Particularités : Ballon approuvé FFVB jusqu'en Nat 1. Ballon « soft » et très souple, avec une très grande résistance à l'usure

Construction : Carcasse Nylon construction «pro dynamique» - 18 panneaux collés - Vessie butyle -> parfaite tenue au gonflage

Matière : Polyuréthane dernière génération

Sols : Parquet et revêtement Indoor

Tailles et Couleurs :

Couleurs : Blanc/Rouge/Vert
Disponible en taille 5

PVC : **60,00€**



V5M4000

MVC-V5M4000

Utilisation : Compétition et Compétition Scolaire

Particularités : Ballon approuvé FFVB jusqu'en nationale 3 et nous le conseillons jusqu'en régional.

1er prix des Ballons Compétition

Construction : Carcasse Nylon construction «pro dynamique» - 18 panneaux collés - Vessie butyle -> parfaite tenue au gonflage

Matière : Polyuréthane

Sols : Parquet et revêtement Indoor

Tailles et Couleurs :

Couleurs : Blanc/Rouge/Vert
Disponible en taille 5

PVC : **55,00€**



V5M3500

MVE-V5M3500

Utilisation : Entraînement (Haut niveau), Scolaire, Match catégorie Jeune. Utilisation Intensive

Particularités : Ballon approuvé et Conseillé FFVB

Construction : Carcasse Nylon renforcée – 18 panneaux collés - Vessie butyle pour une parfaite tenue au gonflage

Matière : Synthétique, base polyuréthane dernière génération

Sols : Sur tous types de sol, en intérieur ou extérieur soft

Tailles et Couleurs :

Couleurs : Blanc/Rouge/Vert

Disponible en taille 5

PVC : **40,00€**



V5M2501-L

MVL-V5M2501-L

Utilisation : Clubs (Benjamin), Scolaire (Primaire, Collège), Loisir

Particularités : Ballon polyvalent pour le loisir et la découverte du Volley, plus léger qu'un ballon classique : 230/250 gr (Light Weight)

Construction : Ballon moins rapide à la frappe pour un jeu plus facile - Vessie Butyle – 18 panneaux cousus Machine

Matière : Synthétique base polyuréthane extra-souple

Sols : Sur tous types de surface soft

Tailles et Couleurs :

Couleurs : Blanc/Rouge/Vert

Disponible en taille 5

PVC : **30,00€**



V5M2000-L

MVL-V5M2000-L

Utilisation : Clubs (Poussin, Débutants), Scolaire (Primaire), utilisation polyvalente

Particularités : Ballon certifié FFVB pour les championnats Poussin Poids adapté à la catégorie : 200/220gr (Light Weight)

Construction : 18 panneaux cousus machine. Grande souplesse, ne fait pas mal en cas de choc, Vessie butyle pour une parfaite tenue au gonflage

Matière : Synthétique base polyuréthane extra-souple «SOFT TOUCH»

Sols : Tous types de surface soft

Tailles et Couleurs :

Couleurs : Blanc/Rouge/Vert

Disponible en taille 5

PVC : **28,00€**

SCOLAIRE



V5C1400-L

T5 : MVL-V5C1400-L

Utilisation : Initiation, débutants, école de Volley

Particularités : Ballon très souple adapté à l'initiation au Volley

Construction : 18 panneaux EVA cousus machine.

Vessie butyle pour une parfaite tenue au gonflage

Sols : Indoor exclusivement

Tailles et Couleurs :

Couleurs : Blanc/Rouge/Vert

Disponible en taille 5

PVC : 19,00€

BEACH VOLLEY



V5B5000

T5 : MVB-V5B5000-WN

Utilisation : Beach Volley en compétition

Particularités : Ballon homologué FIVB

Construction : 18 panneaux cousus machine avec vessie

Butyl

Matière : PU - Souple au toucher et prise en main facile

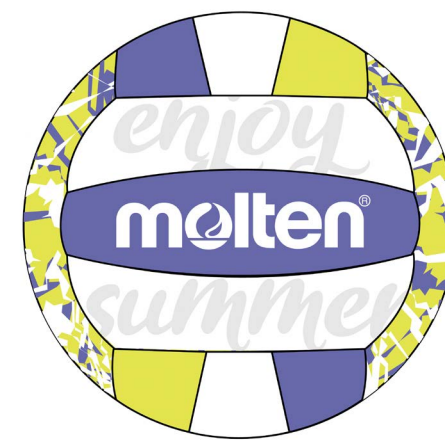
Tailles et Couleurs :

Couleurs : Blanc/Bleu /Rouge

Taille officielle Beach Volley

« FIVB APPROVED »

PVC : 70,00€



K5E1300

MVB-K5E1300-BD01

Utilisation : Beach volley en loisir

Construction : Cousu à la machine

Matière : PU - Souple au toucher

Tailles et Couleurs :

Couleurs : Blanc/Vert/Violet

Disponible en taille 5

PVC : 25,00€

BEACH VOLLEY



V5B1300 BREIZH

MVB-V5B1300-BRZ

Utilisation : *Ballon de loisirs*

Particularités : *Motif breton*

Matière : *Nylon renforcé et PU résistant à l'eau*

Tailles et Couleurs :

Couleurs : *Blanc et noir*

Disponible en taille 5

PVC : **25,00€**



V5B1500-WN

T5 : MVB-V5B1500-WN

Utilisation : *Beach Volley en loisir*

Particularités : *Ballon replica du modèle V5B5000*

Construction : *18 panneaux cousus machine avec vessie Butyl*

Matière : *PU - Adapté à un usage loisir*

Tailles et Couleurs :

Couleurs : *Blanc/Bleu/Rouge*

Poids et circonférence officiels

PVC : **23,00€**



V58-R

MVL-V58R

Utilisation : *Entraînement club et scolaire*

Particularités : *Construction renforcée et revêtement robuste. Bon comportement dynamique*

Construction : *Carcasse Nylon renforcée – Vessie butyle pour une parfaite tenue au gonflage*

Matière : *Caoutchouc*

Sols : *Sur tous types de sol, en intérieur ou extérieur*

Tailles et Couleurs :

Couleurs : *Blanc*

Disponible en taille 5

PVC : **15,00€**



MINI BALLON

MVL-V1M300

Utilisation : Pour les fans ou les tout petits, parfait pour un cadeau ou faire signer des autographes

Construction : 18 panneaux cousus machine

Tailles et Couleurs :

Couleurs : Blanc/Rouge/Vert

Taille unique : circonférence = 15 cm

PVC : **12,00€**



SIFFLET VOLLEY DEEVO

MVA-DEEVO

Utilisation :

- Embout en titane
- Propagation régulière du son vers la gauche et la droite
- Son breveté de 4 octaves : élevé et stable avec une bonne acuité
- 2 plages de fréquences (3,74 et 4,10 kHz) | 110 dB (1m)
- Sans bille, cordon inclus

PVC : **70,00€**



SIFFLET VOLLEY

MVA-WVBK

Utilisation :

- Sifflet d'arbitre principalement pour le Volleyball
- Sifflet sans bille (pas d'obstruction du son)

PVC : **30,00€**



melten

FTV3

5000



FOOTBALL

COMPÉTITION



FA4800

T5 : MFC-F5A4800-24

Utilisation : Haute compétition et match

Particularités : Ballon haut de gamme et homologué « FIFA QUALITY PRO », excellentes caractéristiques techniques, excellent confort de Jeu et rebond et dynamique exceptionnels

Technologie : Nouvelle technologie brevetée 4 Couches, mousse réactive issue de la recherche automobile Molten, Vessie en latex de haut de gamme, 32 panneaux cousus main

Revêtement : PU « High Glossy » de qualité supérieure

Sols : Sur Gazon

Tailles et Couleurs :

Couleurs : IB Silver/Blue/Black/Silver

Disponible en taille 5

PVC : **75,00€**

ENTRAÎNEMENT



F5A3400

T5 : MFE-F5A3400-G

Utilisation : Entraînement et 1er prix match

Particularités : Très bon ballon d'entraînement, excellent confort de jeu même sur terrain humide

Technologie : Vessie Butyl. 32 panneaux cousus machine

Revêtement : PU structuré pour un meilleur toucher

Sols : Gazon et Synthétique

Tailles et Couleurs :

Couleurs : White

Disponible en taille 5

PVC : **40,00€**



FU1710

T5 : MFE-F5A1710-24 / T4 : MFE-F4U1710-24 /
T3 : MFE-F3U1710-24

Utilisation : Entraînement/Match catégorie jeune

Particularités : Ballon résistant et robuste, bonne longévité

Technologie : 32 panneaux cousus main avec vessie latex

Revêtement : PU très résistant

Sols : Sur tous types de terrain

Tailles et Couleurs :

Couleurs :

Blanc : Taille 5

Orange : Taille 4

Jaune : Taille 3

PVC : **25,00€**

ACCESSOIRES



SIFFLET VALKEEN

MFA-VALKEEN

Utilisation :

- Bien audible dans les stades de football pleins
- Sans bille
- Son breveté de 4 octaves : constant et clair
- 2 plages de fréquences (3,67 et 4,15 kHz) | 113 dB (1m)
- Attache Poignée et cordon inclus

PVC : **60,00€**



SIFFLET DOLPHIN F

MFA-DOLPHIN

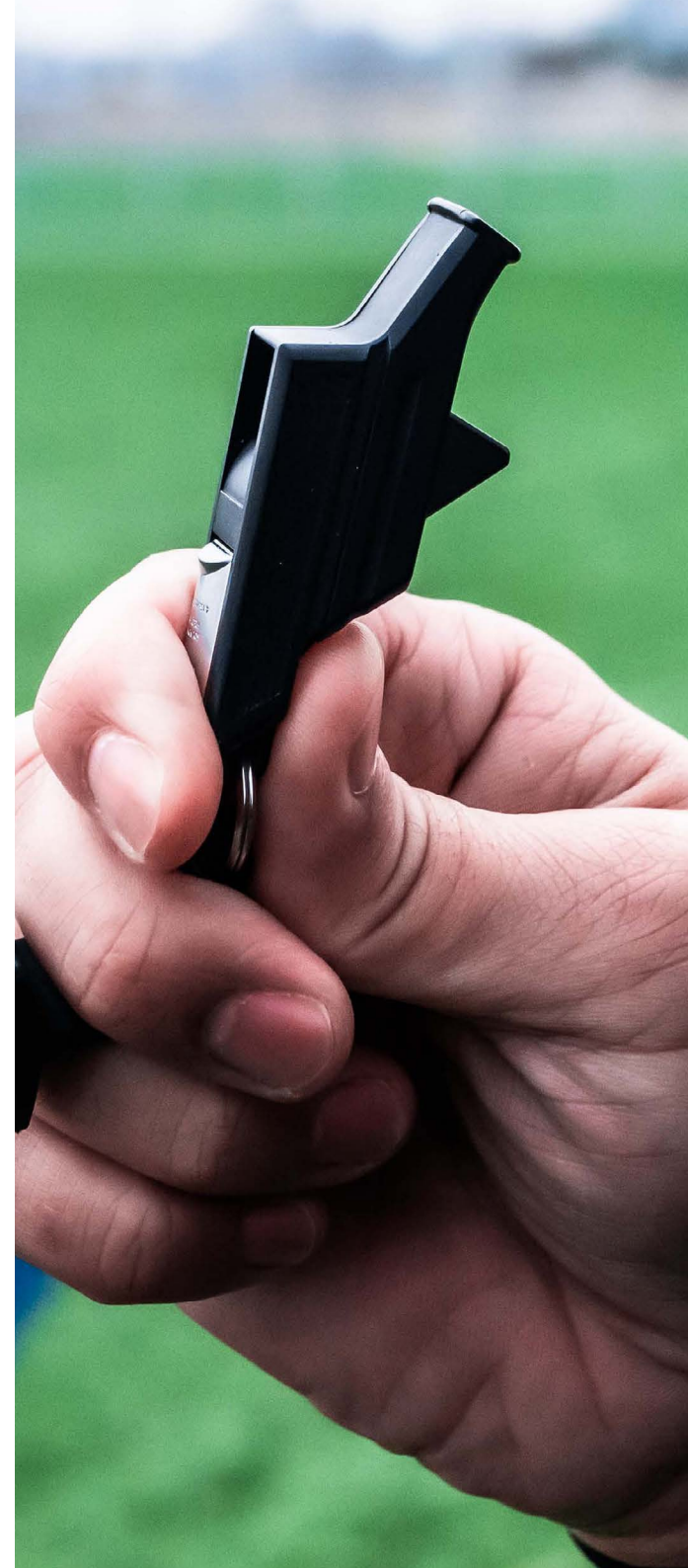
Utilisation :

- Sifflet d'arbitre pour le Football
- Convient pour les stades extérieurs
- Sonorité standard (facile à souffler)
- Son puissant
- 4.15kHz & 3.67kHz, 4 octaves

Attache :

Poignée

PVC : **12,00€**



BASKET

HANDBALL

VOLLEY

FOOTBALL

RANGEMENT



CHARIOT BALLONS ÉQUIPE

MAC-BK0012-B

- Conçu pour le rangement de ballons en salle (environs 20 ballons)
- Chariot très solide : toile lourde en nylon et pieds en aluminium
- Facile à transporter : pliable et équipé de roulettes multidirectionnelles
- Système de pliage/dépliage à ressorts très facile
- Parfaite stabilité grâce aux pieds double en V

Tailles et Couleurs :

Couleurs : Bleu/Blanc
Taille Unique

PVC : 200,00€



SAC BALLONS ÉQUIPE

MAC-SAC-SPB

- Conçu pour le transport de ballons (environs 12 ballons de basket T7 et environs 16 ballons de foot T5)
- Sac en toile nylon résistant, avec fenêtre en maille ajourée pour faciliter le séchage des ballons
- Cordon de fermeture avec clip bloquant
- Double sangle large réglable en longueur
- Livré sans ballon

Tailles et Couleurs :

Couleurs : Bleu/Blanc
Taille Unique

PVC : 25,00€



SAC À BALLONS EB0043

MAC-EB0043-B

- Conçu pour le transport de 3 ballons de basket et 3 ballons de volley
- Sac en toile nylon résistant
- Fermeture éclair sur le dessus
- Double sangle large réglable en longueur
- Livré sans ballon

PVC : 25,00€

RANGEMENT



SAC À BALLONS EB0046

MAC-EB0046-B

- Conçu pour le transport de 6 ballons de basket et 6 ballons de volley
- Sac en toile nylon résistant
- Fermeture éclair sur le dessus
- Double sangle large réglable en longueur
- Livré sans ballon

PVC : 35,00€



BASKET

HANDBALL

VOLLEY

FOOTBALL