

# CATALOGUE BASKET

2025

**molten**<sup>®</sup>  
*feel the emotion*

**CRAFT** 

Marques distribuées par

**bde**  
L'ESPRIT SPORT



# Catalogue Basket 2025

Bienvenue dans notre catalogue dédié à l'univers du basket, conçu pour répondre aux besoins de tous les clubs, peu importe leur taille ou leur niveau de jeu.

Nous avons à cœur de proposer une sélection de produits de qualité supérieure, alliant performance, confort et design, pour permettre aux clubs d'offrir l'équipement idéal pour les entraînements et les compétitions. Nos produits répondent aux besoins de toutes les équipes : des U7 aux séniors qu'ils évoluent en équipe masculine ou féminine. Ils ont été étudiés uniquement pour la pratique du basket-ball, et garantissent une excellente durabilité et une parfaite adéquation avec les dernières tendances du marché.

Enfin, notre service de sublimation offrira aux clubs une multitude d'options pour personnaliser leurs maillots, que ce soit au niveau des designs, des couleurs ou encore aux placements des logos.

Nous avons à cœur de travailler main dans la main avec les acteurs du basket pour offrir une expérience fluide, des produits innovants et un service réactif ! Notre équipe est à l'écoute pour répondre à toutes les attentes et proposer des solutions sur mesure à l'ensemble des clubs.





# CRAFT

Craft Sportswear est une marque suédoise reconnue pour ses équipements sportifs de haute performance. Marque pionnière dans les vêtements de sport techniques, Craft a été la première marque à mettre au point le baselayer. Initialement présente dans les sports d'outdoor tel que le ski de fond, le cyclisme et le running, Craft a mis son savoir-faire au profit de la catégorie teamsport pour construire une gamme spécifique.

La ligne Progress Basket a été conçue par et pour les basketteurs, avec des produits alliant technicité, design et confort !

La marque accompagne de nombreux clubs de basket comme le Limoges CSP ou encore l'ASA (Aliance Sport Alsace) avec une gamme complète d'équipement.

# molten

*feel the emotion*

Molten est une marque japonaise, spécialisée dans la fabrication de ballons et d'équipements sportifs. Connue pour la qualité exceptionnelle de ses produits, Molten est un partenaire privilégié des grandes compétitions mondiales, y compris des événements comme les Jeux Olympiques et les championnats du monde de basketball. Ses ballons, reconnus pour leur performance et leur durabilité, sont conçus pour offrir une prise en main optimale et une réactivité parfaite sur le terrain. Molten est partenaire de la FFBB en France.









# SUBLIMATION



# CRAFT

Sublimation

Matchwear

Training

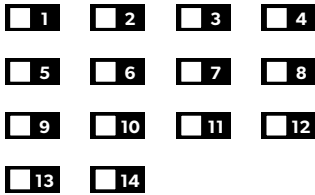
Sortie

Accessoires

Ballons

## 1 CHOIX DU MODELE ET DU DESIGN

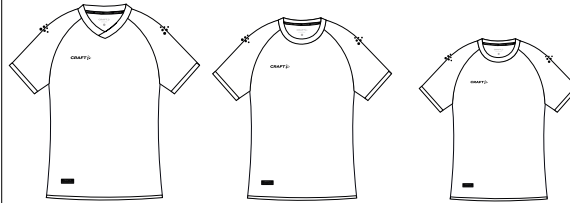
### NUMÉRO DU MODÈLE



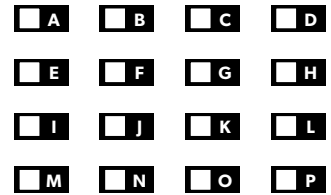
### PLACEMENT LOGO CRAFT MAILLOT



### COUPE DU MODÈLE



### NUMÉRO DU DESIGN DU MAILLOT\*



**CUSTOM**

\* LE SHORT EST PERSONNALISABLE EN DESIGN CUSTOM

## 2 PERSONNALISATION

### COULEURS



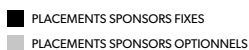
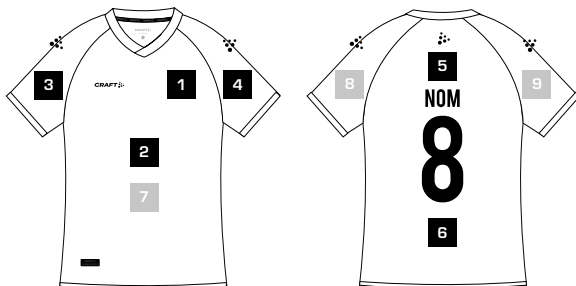
\*LES MATIERES UTILISEES POUR LA SUBLIMATION ET CELLES DU CATALOGUE CRAFT ETANT DIFFERENTES, LE RENDU COULEUR ENTRE LE TISSU SUBLIME ET LE TISSU DES PRODUITS CATALOGUE CRAFT SUR LA MEME REFERENCE COULEUR SERA LEGEREMENT DIFFERENT.

### TYPOGRAPHIE NOM ET NUMERO

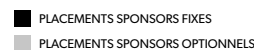
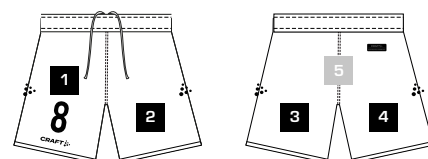


## 3 PLACEMENT DES SPONSORS

### MAILLOT



### SHORT





**4 INFORMATIONS**

**LA SUBLIMATION**  
La sublimation est une technique d'impression numérique qui, à l'aide d'encres spéciales permet d'imprimer les designs directement dans le tissu. Ce procédé permet un large choix de designs et de couleurs et une plus grande durée de vie des produits.

**DESIGN et COULEURS**  
Les matières, finitions et placements des logos Craft sont définis préalablement selon le modèle. Les couleurs obtenues sur le tissu peuvent légèrement différer de la palette couleur affichée dans ce document. Si vous avez des couleurs précises à respecter, merci de nous le communiquer. La numérotation et les noms sur les tenues ne pourront qu'être en noir ou en blanc.

Une demande de couleurs différentes à celles proposées sur le catalogue est possible sans frais supplémentaires. Il est important de nous préciser le code PANTONE ou CMJN.

Une demande de typographie (numérotation/nom) différente à celles proposées sur le catalogue est possible sans frais supplémentaires après validation du service sublimation BDE. Il est important de nous joindre le fichier .ttf ou .otf.

Pas de contour possible sur les numérotations et/ou sur les noms sauf si le service sublimation BDE juge que c'est nécessaire. (fond rayé etc)  
ATTENTION : Certains designs sont susceptibles d'être légèrement modifiés ou adaptés entre les tailles adultes et enfants.

**LOGOS**  
Pour un rendu de qualité lors de l'impression, merci de nous fournir impérativement les logos et visuels en haute définition en format illustrator vectoriel. Si le logo n'est pas vectorisé il est possible de le redessiner. Ces frais s'élevèrent à 80€ TTC/logo. Le fichier source vectoriel n'est pas inclus dans ce prix et ne sera donc pas cédé.

**CUSTOM**  
La création CUSTOM permet de réaliser un design custom qui n'est pas dans notre gamme sublimation. Il devra néanmoins respecter l'identité graphique de la marque ou sera adapté selon la demande initiale du client. Pour ouvrir un dossier CUSTOM il faudra nous indiquer en quelques lignes l'idée principale ou les directions graphiques et agrémenter le dossier de 3 photos d'illustrations représentant les directions à suivre. Si vous avez des couleurs précises à respecter, merci de nous le communiquer. Les frais d'ouverture d'un dossier CUSTOM sont de 150€ TTC soit 1 proposition personnalisée (V1) avec 2 dossiers de modifications gratuits (V2 et V3). A partir du 3eme dossier de modifications (V4) un forfait de 100€ sera appliqué à chaque dossier supplémentaire.

**DELAIS**  
Délai de livraison de 7 semaines au plus tôt **après la validation du BAT**. En raison d'une forte activité de juin à novembre, merci de faire vos demandes avant cette période.

**FRAIS**  
En dehors du CUSTOM, 1 proposition personnalisée (V1) avec 2 dossiers de modifications gratuits (V2 et V3).  
A partir du 3eme dossier de modifications (V4) un forfait de 100€ sera appliqué à chaque dossier supplémentaire.  
6 emplacements sponsors/logos sont disponibles sur le maillot et 4 sur le short. Les emplacements en option sur le maillot et sur le short seront facturés 5€/emplacement.  
Au delà de 9 sponsors/logos sur le maillot ou 5 sur le short, le design passera en création CUSTOM avec des frais de 150€ TTC.  
Si un logo doit être placé à un endroit spécifique hors zones définies il passera en création CUSTOM avec des frais de 150€ TTC.  
Minimum de commande de 10 pièces références confondues (maillot+short) :  
entre 5 et 9 pièces : + 50%  
entre 3 et 4 pièces : + 75%  
entre 1 et 2 pièces : +100%  
Frais de livraison de 20€ si commande inférieure à 400€ PVC.

**TARIFS**

SUBLIMATION						
N° MODELE	RÉFÉRENCES	MODÈLE	GENRE	MATIÈRE	TAILLES	TARIFS
13	C92BMH	MAILLOT HOMME CC	H	Tissu : 100% PES MESH FERME	12A-XXS à 4XL	60 €
14	C93BSH	SHORT HOMME	H	Tissu : 100% PES MESH FERME	12A-XXS à 4XL	45 €
15	C92BMF	MAILLOT FEMME CC	F	Tissu : 100% PES MESH FERME	8A à 4XL	60 €
16	C93BSF	SHORT FEMME	F	Tissu : 100% PES MESH FERME	8A à 4XL	45 €
17	C92BMHCR	MAILLOT HOMME CR	H	Tissu : 100% PES MESH FERME	12A-XXS à 4XL	60 €
18	C92BMFDP	MAILLOT FEMME DOS NAGEUR	F	Tissu : 100% PES MESH FERME	8A à 4XL	60€
19	C92FHVME	MAILLOT ECHAUFFEMENT MC	H	Tissu : 100% PES	XS à XXL	50€
20	C92FHVMEJR	MAILLOT ECHAUFFEMENT MC	JR	Tissu : 100% PES	6A à 14A	45€



**NEW**  
**A ECH**



**B**



**C**



**D**



**E**



**F**



**G**



**NEW**  
**H ECH**



**NEW**  
**I ECH**



**NEW**  
**J ECH**



**NEW**  
**K**



**L**



**NEW**  
**M ECH**



**N**



**O**





NEW

P

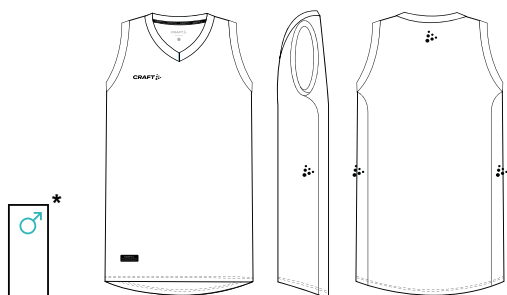


CUSTOM

**ECH** DESIGNS DISPONIBLES EN BASE ECHAUFFEMENT

••• MODELES HOMME - BASKET

••• MODELES FEMME - BASKET



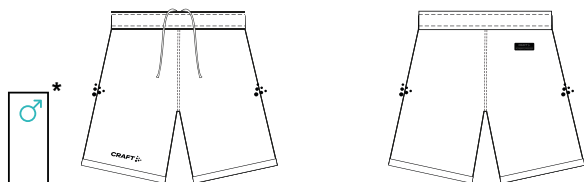
13

MAILLOT HOMME COL V  
TISSU POLYESTER



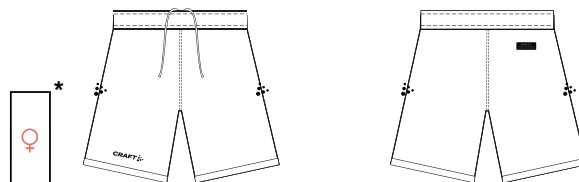
15

MAILLOT FEMME COL V  
TISSU POLYESTER



14

SHORT HOMME  
TISSU POLYESTER

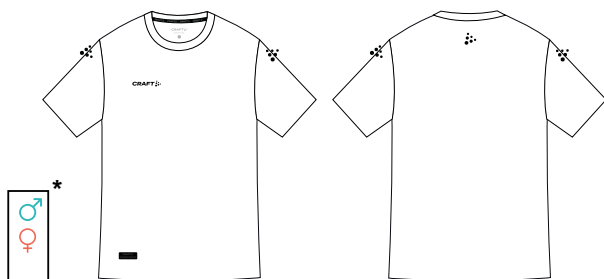


16

SHORT FEMME  
TISSU POLYESTER

••• MODELE ADULTE - ECHAUFFEMENT **ECH**

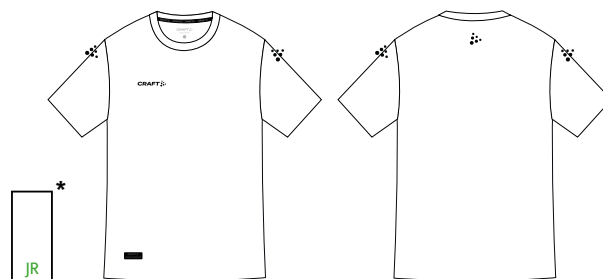
••• MODELE JUNIOR - ECHAUFFEMENT **ECH**



19

MAILLOT ADULTE MC COL ROND  
TISSU POLYESTER

- ECH**
- PAS DE NOMS
  - PAS DE NUMEROS
  - 1 LOGO CLUB
  - 1 SPONSOR POITRINE



20

MAILLOT JUNIOR MC COL ROND  
TISSU POLYESTER

♂ HOMME ♀ FEMME JR JUNIOR



# MATCHWEAR

## PROGRESS BASKET SINGLET

<b>HOMME</b>	1911103	XS, S, M, L, XL, XXL, 3XL	<b>30€</b>
<b>FEMME</b>	1911104	XS, S, M, L, XL, XXL	<b>30€</b>
<b>JUNIOR</b>	1911105	122/128, 134/140, 146/152, 158/164	<b>27€</b>



900000

**Matières:** 100% polyester recyclé

- Polyester recyclé
- Tissu doux et élastique avec une grande respirabilité
- Coupe ample
- Larges trous pour les bras
- Col en V



346000



390000



651000



430000



999000



552000

## PROGRESS BASKET SHORTS

<b>HOMME</b>	1912731	XS, S, M, L, XL, XXL, 3XL	<b>30€</b>
<b>FEMME</b>	1912732	XS, S, M, L, XL, XXL	<b>30€</b>
<b>JUNIOR</b>	1912733	122/128, 134/140, 146/152, 158/164	<b>28€</b>



900000

**Matières:** 100% polyester recyclé

- Polyester recyclé
- Tissu doux et élastique avec une grande respirabilité
- Coupe ample
- Ceinture élastique avec cordon de serrage



346000



390000



651000



430000



999000



552000



## PROGRESS REVERSIBLE BASKET SINGLET

<b>HOMME</b>	1911109	XS, S, M, L, XL, XXL, 3XL	<b>35€</b>
<b>FEMME</b>	1911110	XS, S, M, L, XL, XXL	<b>35€</b>
<b>JUNIOR</b>	1911111	122/128, 134/140, 146/152, 158/164	<b>30€</b>



999900

**Matières:** 100% polyester recyclé

- Conception réversible Noir/Blanc, Bleu/Blanc, Vert/Blanc, Rouge/Blanc, Orange/Noir
- Tissu souple et élastique très respirant
- Coupe ample



346900



651900



430900



575999

## PROGRESS REVERSIBLE BASKET SHORTS

<b>HOMME</b>	1911115	XS, S, M, L, XL, XXL, 3XL	<b>35€</b>
<b>FEMME</b>	1911116	XS, S, M, L, XL, XXL	<b>35€</b>
<b>JUNIOR</b>	1911117	122/128, 134/140, 146/152, 158/164	<b>30€</b>



999900

**Matières:** 100% polyester recyclé

- Polyester recyclé
- Conception réversible à une couche
- Tissu doux et élastique avec une grande respirabilité
- Coupe ample
- Ceinture élastique avec cordon de serrage
- Conception réversible Noir/Blanc, Bleu/Blanc, Vert/Blanc, Rouge/Blanc, Orange/Noir



346900



651900



430900



575999



## PROGRESS BASKET JERSEY MANCHES LONGUES

<b>HOMME</b>	1911106	XS, S, M, L, XL, XXL, 3XL	<b>40€</b>
<b>FEMME</b>	1911107	XS, S, M, L, XL, XXL	<b>40€</b>
<b>JUNIOR</b>	1911108	122/128, 134/140, 146/152, 158/164	<b>35€</b>



900000

**Matières:** 100% polyester recyclé

- Polyester recyclé
- Tissu doux et élastique avec une grande respirabilité
- Coupe ample
- Col en V



346000



651000



430000



999000

## PROGRESS COMPRESSION SLEEVE

<b>HOMME</b>	<b>UNISEXE</b>	XS, S, M, L, XL, 2XL	<b>30€</b>
--------------	----------------	----------------------	------------

**Matières:** 91% polyamide, 9% élasthanne



900000



999000





Ballons

Accessoires

Sortie

Training

Matchwear

Sublimation

## RUSH 2.0 SINGLET

<b>HOMME</b>	1914661	XS, S, M, L, XL, XXL, 3XL	<b>28€</b>
<b>FEMME</b>	1914662	XS, S, M, L, XL, XXL	<b>28€</b>
<b>JUNIOR</b>	1914663	122/128, 134/140, 146/152, 158/164	<b>23€</b>



999900

**Matières:** 100% polyester recyclé

- Matière fonctionnelle et élastique
- Dos nageur
- Design épuré



900000



651000



430000



390000



346000





Sublimation

Matchwear

Training

Sortie

Accessoires

Ballons

## RUSH 2.0 LS TEE MANCHES LONGUES

<b>HOMME</b>	1914658	XS, S, M, L, XL, XXL, 3XL	<b>33€</b>
<b>FEMME</b>	1914659	XS, S, M, L, XL, XXL	<b>33€</b>
<b>JUNIOR</b>	1914660	122/128, 134/140, 146/152, 158/164	<b>28€</b>

**Matières:** 100% polyester recyclé

- Coupe classique
- Matériau fonctionnel et élastique
- Design épuré



999000



900000



651000



430000



390000



346000

## RUSH 2.0 SS TEE MANCHES COURTES

<b>HOMME</b>	1914655	XS, S, M, L, XL, XXL, 3XL	<b>25€</b>
<b>FEMME</b>	1914656	XS, S, M, L, XL, XXL	<b>25€</b>
<b>JUNIOR</b>	1914657	122/128, 134/140, 146/152, 158/164	<b>20€</b>

**Matières:** 100% polyester recyclé

- Coupe classique
- Matériau fonctionnel et élastique
- Design épuré



999000



900000



651000



430000



390000



346000





Sublimation

Matchwear

Training

Sortie

Accessoires

Ballons

CRAFT

## EVOLVE REFEREE JERSEY

<b>HOMME</b>	C1910953	XS, S, M, L, XL, XXL, 3XL	<b>45€</b>
<b>FEMME</b>	C1910954	XS, S, M, L, XL, XXL	<b>45€</b>



995000



999000



920000

**Matières:** 100% polyester recyclé

- Tissus légers et fonctionnels
- Polyester recyclé pour une empreinte environnementale réduite
- Maille filet aux aisselles pour une meilleure ventilation
- Manches raglan pour une liberté de mouvement optimale
- Col et extrémités des manches en tricot côté
- Deux poches de poitrine avec fermeture velcro

## EVOLVE 2.0 PANTS

<b>HOMME</b>	C1914759	XS, S, M, L, XL, XXL, 3XL	<b>50€</b>
<b>FEMME</b>	C1914762	XS, S, M, L, XL, XXL	<b>50€</b>
<b>JUNIOR</b>	C1914765	122/128, 134/140, 146/152, 158/164	<b>45€</b>



999000



390000

**Matières:** 100% polyester recyclé

- Matière extensible et durable
- Taille élastique avec cordon de serrage
- Fermeture à glissière aux extrémités des jambes pour faciliter l'enfilage et le défilage
- Deux poches latérales avec fermeture éclair
- Jambes fuselées
- Coupe régulière



# SIFFLET BASKET BLAZZA

MBA-BLAZZA

75€


**Utilisation :**

Embout en titane pour une utilisation en intérieur

Sans bille

Son clair et montant rapidement

2 plages de fréquences (3,74 et 4,10kHz) | 113 dB (1m)

Cordon inclus

# MBA DOLPHIN

MBA DOLPHIN

12€


**Utilisation :**

Sifflet d'arbitre pour le Basketball

Sonorité Standard (facile a souffler)

Son puissant immédiat avec des notes aigues prononcées

Embout durable

4.10kHz & 3.74 kHz, 4 octaves



## CORE DRY MID SOCK 3-PACK

UNISEXE

1910637

34/36-46/48

20€



999000

**Matières :** 98% polyamide, 2% élasthanne

- Soutien de la voûte plantaire
- Couture plate des orteils
- Pointe et talon renforcés
- Lot de 3



900000

## PROGRESS ANTI SLIP MID SOCK

UNISEXE

1910981

28/30-46/48

20€



999000

**Matières:** 99% polyamide, 1% lycra

- Tissu léger et durable
- Construction fine pour une ventilation efficace
- Motif imprimé en silicone sous le pied pour un effet antidérapant



900000



346000



390000



651000



430000



995000

## PROGRESS INDOOR 3-PACK SOCK

UNISEXE

1913230

28/30-46/48

20€



999000

**Matières:** : 60% polyester, 20% coton, 20% élasthanne



900000





Sublimation

Matchwear

Training

Sortie

Accessoires

Ballons

# TRAINING

## EVOLVE 2.0 BRUSHED HOOD JACKET

NEW

<b>HOMME</b>	C1916041	XS, S, M, L, XL, XXL, 3XL	<b>60€</b>
<b>FEMME</b>	C1916042	XS, S, M, L, XL, XXL	<b>60€</b>
<b>JUNIOR</b>	C1916043	122/128, 134/140, 146/152, 158/164	<b>55€</b>

**Matières:** 100% polyester recyclé

- Intérieur brossé pour un meilleur confort
- Bordure en velours au bas du dos
- Capuche double épaisseur
- Fermeture éclair intégrale sur le devant
- Deux poches latérales zippées



## EVOLVE 2.0 PANTS

<b>HOMME</b>	C1914759	XS, S, M, L, XL, XXL, 3XL	<b>50€</b>
<b>FEMME</b>	C1914762	XS, S, M, L, XL, XXL	<b>50€</b>
<b>JUNIOR</b>	C1914765	122/128, 134/140, 146/152, 158/164	<b>45€</b>

**Matières:** 100% polyester recyclé

- Matière extensible et durable
- Taille élastique avec cordon de serrage
- Fermeture à glissière aux extrémités des jambes pour faciliter l'enfilage et le défilage
- Deux poches latérales avec fermeture éclair
- Jambes fuselées
- Coupe régulière





## SQUAD 2.0 FULL ZIP

<b>HOMME</b>	C1912728	XS, S, M, L, XL, XXL, 3XL	<b>50€</b>
<b>FEMME</b>	C1912729	XS, S, M, L, XL, XXL	<b>50€</b>
<b>JUNIOR</b>	C1912730	110/116, 122/128, 134/140, 146/152, 158/164	<b>45€</b>



346390

**Matières:** 100% polyester recyclé

- Polyester recyclé
- Tissu hautement élastique
- Deux poches latérales
- Marquage Craft sur la bande tissée latérale



430476

651633

390000

999985

## SQUAD 2.0 HALF ZIP

<b>HOMME</b>	C1912731	XS, S, M, L, XL, XXL, 3XL	<b>40€</b>
<b>FEMME</b>	C1912732	XS, S, M, L, XL, XXL	<b>40€</b>
<b>JUNIOR</b>	C1912733	110/116, 122/128, 134/140, 146/152, 158/164	<b>35€</b>



346390

**Matières:** 100% polyester recyclé

- Polyester recyclé
- Tissu hautement élastique
- Demi-fermeture éclair
- Marquage Craft sur la bande tissée latérale



430476

651633

390000

## SQUAD 2.0 PANT

<b>HOMME</b>	C1912737	XS, S, M, L, XL, XXL, 3XL	<b>45€</b>
<b>FEMME</b>	C1912738	XS, S, M, L, XL, XXL	<b>45€</b>
<b>JUNIOR</b>	C1912739	110/116, 122/128, 134/140, 146/152, 158/164	<b>40€</b>



995000



390000

**Matières:** 100% polyester recyclé

- Tissu hautement élastique
- Deux poches latérales
- Fermeture éclair à l'extrémité des jambes

## SQUAD GO FULL ZIP JACKET

<b>HOMME</b>	C1915347	XS, S, M, L, XL, XXL, 3XL	<b>40€</b>
<b>FEMME</b>	C1915348	XS, S, M, L, XL, XXL	<b>40€</b>
<b>JUNIOR</b>	C1915349	122/128, 134/140, 146/152, 158/164	<b>35€</b>



346000

**Matières:** 100% polyester recyclé

- Tissu durable en polyester recyclé
- Col montant
- Deux poches latérales zippées
- Design épuré
- Coupe classique
- Marquage Craft sur la bande tissée au niveau des épaules



390000

430000

552000

651000

999000

## SQUAD GO HALF ZIP JACKET

<b>HOMME</b>	C1915350	XS, S, M, L, XL, XXL, 3XL	<b>37€</b>
<b>FEMME</b>	C1915351	XS, S, M, L, XL, XXL	<b>37€</b>
<b>JUNIOR</b>	C1915352	122/128, 134/140, 146/152, 158/164	<b>33€</b>



346000

**Matières:** 100% polyester recyclé

- Tissu durable en polyester recyclé
- Demi-zip
- Col montant
- Design épuré
- Coupe classique
- Marquage Craft sur la bande tissée au niveau des épaules



390000

430000

552000

651000

999000

## SQUAD GO PANT

<b>HOMME</b>	C1915353	XS, S, M, L, XL, XXL, 3XL	<b>35€</b>
<b>FEMME</b>	C1915354	XS, S, M, L, XL, XXL	<b>35€</b>
<b>JUNIOR</b>	C1915355	122/128, 134/140, 146/152, 158/164	<b>30€</b>



390000

999000

**Matières:** 100% polyester recyclé

- Tissu durable en polyester recyclé
- Taille élastique avec cordon de serrage
- Deux poches latérales
- Design épuré
- Coupe classique





Sublimation

Matchwear

Training

Sortie

Accessoires

Ballons

## SORTIE

## COMMUNITY 2.0 TEE

<b>HOMME</b>	C1915301	XS, S, M, L, XL, XXL, 3XL	<b>25€</b>
<b>FEMME</b>	C1915302	XS, S, M, L, XL, XXL	<b>25€</b>
<b>JUNIOR</b>	C1915323	122/128, 134/140, 146/152, 158/164	<b>20€</b>



214000

**Matières:** 48% coton, 47% polyester, 5% élasthanne

- Tissu doux en coton biologique et polyester recyclé
- Col rond
- Logo Craft brodé sur la manche
- Design épuré pour apposer un écusson et des logos
- Coupe classique



950000

999000



346000



390000



430000



651000



664000



900000

## COMMUNITY 2.0 LOGO HOODIE

<b>HOMME</b>	C1915344	XS, S, M, L, XL, XXL, 3XL	<b>55€</b>
<b>FEMME</b>	C1915345	XS, S, M, L, XL, XXL	<b>55€</b>
<b>JUNIOR</b>	C1915346	122/128, 134/140, 146/152, 158/164	<b>45€</b>



346000

**Matières:** 48% coton, 47% polyester, 5% élasthanne

- Tissu doux en polyester recyclé et coton biologique
- Intérieur brossé
- Poche kangourou à l'avant
- Logo contrasté au centre sur le devant
- Coupe classique



390000



430000



651000



950000



999000



## COMMUNITY 2.0 LOGO FZ HOODIE

<b>HOMME</b>	C1915295	XS, S, M, L, XL, XXL, 3XL	<b>60€</b>
<b>FEMME</b>	C1915296	XS, S, M, L, XL, XXL	<b>60€</b>
<b>JUNIOR</b>	C1915321	122/128, 134/140, 146/152, 158/164	<b>50€</b>



390000



430000



950000



999000

**Matières:** 48% coton, 47% polyester, 5% élasthanne

- Tissu doux en polyester recyclé et coton biologique
- Intérieur brossé
- Fermeture éclair sur toute la longueur
- Deux poches latérales
- Logo contrasté sur la poitrine
- Coupe classique

## COMMUNITY 2.0 ZIP JKT

<b>HOMME</b>	1915297	XS, S, M, L, XL, XXL, 3XL	<b>55€</b>
<b>FEMME</b>	1915298	XS, S, M, L, XL, XXL	<b>55€</b>



390000



950000



999000

**Matières:** 48% coton, 47% polyester, 5% élasthanne

- Tissu doux en polyester recyclé et coton biologique
- Intérieur brossé
- Poignets et ourlet inférieur en tricot côtelé
- Deux poches latérales
- Design épuré pour les logos
- Coupe classique

## COMMUNITY 2.0 SHORT

<b>HOMME</b>	1915307	XS, S, M, L, XL, XXL, 3XL	<b>40€</b>
<b>FEMME</b>	1915308	XS, S, M, L, XL, XXL	<b>40€</b>
<b>JUNIOR</b>	1915325	122/128, 134/140, 146/152, 158/164	<b>30€</b>



390000



950000



999000

**Matières:** 48% coton, 47% polyester, 5% élasthanne

- Tissu doux en polyester recyclé et coton biologique
- Intérieur brossé
- Cordon de serrage à la taille
- Deux poches latérales
- Design épuré pour apposer un écusson et des logos
- Coupe classique

## COMMUNITY 2.0 PANTS

<b>HOMME</b>	1915305	XS, S, M, L, XL, XXL, 3XL	<b>45€</b>
<b>FEMME</b>	1915306	XS, S, M, L, XL, XXL	<b>45€</b>
<b>JUNIOR</b>	1915324	122/128, 134/140, 146/152, 158/164	<b>35€</b>



390000



950000



999000

**Matières:** 52% Polyester Recyclé, 48% coton

- Tissu doux en polyester recyclé et coton biologique
- Intérieur brossé
- Jambes fuselées
- Extrémités des jambes en tricot côtelé
- Cordon de serrage à la taille
- Deux poches latérales
- Design épuré pour apposer un écusson et des logos
- Coupe classique

## ABILITY POLO

NEW

<b>HOMME</b>	C1916716	XS, S, M, L, XL, XXL, 3XL	<b>45€</b>
<b>FEMME</b>	C1916717	XS, S, M, L, XL, XXL	<b>45€</b>
<b>JUNIOR</b>	C1916718	122/128, 134/140, 146/152, 158/164	<b>40€</b>



900000



399000



900000

**Matières:** Corps : 100% Polyester recyclé

Panneaux latéraux : 84% Polyester recyclé 6% Polyester

- Empiècements en mesh situés au niveau des aisselles pour une meilleure évacuation de la transpiration
- Toucher doux
- Grande élasticité

## PROGRESS 2.0 POLO

<b>HOMME</b>	C1913448	XS, S, M, L, XL, XXL, 3XL	<b>35€</b>
<b>FEMME</b>	C1913449	XS, S, M, L, XL, XXL	<b>35€</b>



900000



346000



390000



430000



651000



999000

**Matières:** 76% coton, 19% polyester, 5% élasthanne

- Coton et polyester
- Toucher doux
- Patte de boutonnage à deux boutons



## CORE EXPLORE ISOLATE JACKET

<b>HOMME</b>	C1910390	XS, S, M, L, XL, XXL, 3XL	<b>120€</b>
<b>FEMME</b>	C1910391	XS, S, M, L, XL, XXL	<b>120€</b>
<b>JUNIOR</b>	C1910893	122/128, 134/140, 146/152, 158/164	<b>100€</b>



999000

**Matière:** Tissu : 100% polyamide Rembourrage : 100% polyester recyclé

- Rembourrage isolant avec de larges canaux
- Rembourrage en polyester recyclé
- Empiècement non matelassé, idéal pour le marquage.
- Deux poches latérales avec fermeture éclair
- Logo Craft sur la poitrine et six points au dos
- Coupe régulière



346000



396000



404000



664000

## CRAFT ISOLATE JACKET

<b>HOMME</b>	C1905983	XS, S, M, L, XL, XXL, 3XL	<b>100€</b>
<b>FEMME</b>	C1905994	XS, S, M, L, XL, XXL	<b>100€</b>
<b>JUNIOR</b>	C1905995	122/128, 134/140, 146/152, 158/164	<b>90€</b>



1346

**Matières:** 100% polyester

- Veste matelassée,
- Résistante au vent et à l'eau
- Capuche amovible,
- Poche de poitrine zippée
- Ourlet inférieur réglable.
- Rembourrage en microfibre avec de bonnes propriétés thermiques.



1390



1430



9999

# ACCESSOIRES

## ABILITY SHOE BACKPACK 26

UNISEXE C1914379 35 x 23 x 46 cm, 26L 45€



346000

**Matières:** 100% polyester recyclé

- Sac à dos d'équipe durable
- Compartiment à chaussures en dessous
- Bretelles rembourrés et réglables



390000



999000

## ABILITY BACKPACK

UNISEXE C1916004 49x29x20cm, 27L 40€



999000

**Matières:** 100% polyester recyclé

- Tissu durable
- Bretelles et panneau arrière rembourrés en mesh
- Compartiment inférieur séparé
- Poche latérale en filet élastique
- Détails réfléchissants



390000



346000



# ABILITY PRACTICE BACK PACK

UNISEXE C1916005 48x30x17.5cm, 24L **30€**

**Matières:** 100% polyester recyclé



999000

- Tissu durable
- Bretelles et panneau arrière légèrement rembourrés
- Poche latérale
- Détails réfléchissants



651000



390000



346000



430000

# ABILITY DUFFEL

UNISEXE C1916006 ONE SIZE **45€**

**Matière:** 100% polyester recyclé



999000

- Tissu durable
- Convient pour le marquage



390000



346000

# CORE TEAM MESH VEST 5PCS/PACK

UNISEXE 1913229 XS, M, XL **60€**

**Matières:** 100% polyester



851000



318000



410000



576000



920000

## PRO CONTROL BALL BAG

UNISEXE

1906745

ONE SIZE

35€



**Matières:** Tissu 1 : 600DPU 100% polyester Tissu 2 : Mesh 100% polyester

## CHARIOT BALLONS ÉQUIPE

UNISEXE

MAC-BK0012-B

ONE SIZE

200€



Conçu pour le rangement de ballons en salle (environ 20 ballons)  
 Chariot très solide : toile lourde en nylon et pieds en aluminium  
 Facile à transporter : pliable et équipé de roulettes multidirectionnelles  
 Système de pliage/dépliage à ressorts très facile  
 Parfaite stabilité grâce aux pieds double en V

**Tailles et Couleurs :**

Couleurs : Bleu/Blanc

Taille Unique







**molten®**

Sublimation

Matchwear

Training

Sortie

Accessoires

Ballons



# BALLONS

## BG5000 - FFBB

MBC-BG5000-7-FB

155€



**Utilisation :** Haute compétition et compétition régulière.

Convient aussi bien aux joueurs de très bon niveau qu'aux jeunes à partir de cadets

**Particularités :** Ballon homologué FIBA et ballon officiel FFBB

**Construction :** Carcasse de Nylon – Vessie Butyle – 12 panneaux en « Cuir Premium »

**Matière :** Microfibres PU avec une couche de mousse réactive -> Plus souple, plus dynamique, meilleure prise en main

**Sols :** Parquets et Synthétique non abrasif

**Tailles et Couleurs :**

Couleurs : Orange/Ivoire/France

Equivalence : BGLX

Disponible en taille 7

« FIBA APPROVED »

## BG4550 - FFBB

T7 : MBC-B7G4550-FB / T6: MBC-B6G4550-FB

100€



**Utilisation :** Haute compétition et compétition régulière.

Convient aussi bien aux joueurs de très bon niveau qu'aux jeunes à partir de cadets

**Particularités :** Ballon homologué FIBA et ballon officiel FFBB

**Construction :** Carcasse de Nylon – Vessie Butyle – 12 panneaux en « Cuir Premium Composite »

**Matière :** Nouvelle surface grain identique à celui de la gamme GG.

**Sols :** Parquets et Synthétique non abrasif

**Tailles et Couleurs :**

Couleurs : Orange/Ivoire/France

Equivalence : BGGX

Disponible en taille 6 et taille 7

Les deux tailles sont « FIBA APPROVED », Nouveau Revêtement indentique à celle de la ligne GG

## BG4050

T7 : MBC-B7G4050 / T6 : MBC-B6G4050

85€



**Utilisation :** Compétition et Entraînement

Convient aussi bien aux joueurs de très bon niveau qu'aux jeunes à partir de cadets

**Particularités :** Ballon homologué FIBA

**Construction :** Carcasse de Nylon – Vessie Butyle – 12 panneaux en « Cuir Premium Composite »

**Matière :** Nouvelle surface grain identique à celui de la gamme GG.

**Sols :** Parquets et Synthétique non abrasif

**Tailles et Couleurs :**

Couleurs : Orange/Ivoire

Equivalence : BGGX

Disponible en taille 6 et taille 7

## BG3850

T6 : MBC-B6G3850-FB / T7 : MBC-B7G3850-FB

70€



**Utilisation :** Compétition / Entraînement / Compétitions jeunes.

Convient aussi bien aux joueurs de très bon niveau qu'aux jeunes à partir de cadets

**Particularités :** Ballon Homologué FIBA et « Ballon CLUB par excellence »

**Construction :** Vessie Butyle – 12 panneaux en « Cuir Composite »

**Matière :** Nouvelle surface grain identique à celui de la gamme GG.

**Sols :** Parquets et sols synthétiques de tous types

**Tailles et Couleurs :**

Couleurs : Orange/Ivoire/France

Disponible en taille 6 et taille 7

Equivalence : BGHX

Les deux tailles sont « FIBA APPROVED », Nouveau Revêtement indentique à celui de la ligne GG

## BG3200

T7 : MBE-BG3200-7 | T6 : MBE-BG3200-6 | T5 : MBE-BG3200-5

60€



**Utilisation :** Entraînement à tous les niveaux

**Particularités :** Ballon Polyvalent

**Construction :** Vessie Butyle – 12 panneaux en « Cuir Composite »

**Matière :** Microfibres PU.

**Sols :** Parquets et sols synthétiques de tous types

**Tailles et Couleurs :**

Couleurs : Orange/Ivoire

Disponible en taille 5, taille 6 et taille 7

Les trois tailles sont « FFB Approved », Nouveau revêtement pour un meilleur grip.

## BG3000

T7 : MBE-BG3000-7 | T6 : MBE-BG3000-6 | T5 : MBE-BG3000-5

40€



**Utilisation :** Entraînement à tous les niveaux

Convient aussi bien aux joueurs de très bon niveau qu'aux jeunes à partir de cadets

**Particularités :** Ballon polyvalent

**Construction :** Vessie Butyle – 12 panneaux en « Cuir synthétique » - Revêtement anti glisse pour une excellent prise en main

**Matière :** Synthétique PU

**Sols :** Parquets et sols synthétiques de tous types

**Tailles et Couleurs :**

Couleurs : Orange/Ivoire

Disponible en taille 5, taille 6 et taille 7

Les trois tailles sont « FFBB Approved »,  
Nouveau revêtement pour un meilleur grip

## BC1600 25

T7 : MBL-B7C1600-FB25

25€



**Utilisation :** Loisirs

**Matière :** Caoutchouc à 8 panneaux

**Sols :** Tous types de sols

**Tailles et Couleurs :**

Bleu/Orange

Disponible en taille 7

## BC1600 FFBB 25

T7 : MBL-B7G1600-FN

25€



**Utilisation :** Loisirs

**Matière :** Caoutchouc à 8 panneaux

**Sols :** Tous types de sols

**Tailles et Couleurs :**

Bleu/Blanc/Rouge

Disponible en taille 7



## BC1600 3X3

T7 : MBL-B7C1600-FB

25€



**Utilisation :** Loisirs

**Matière :** Caoutchouc à 8 panneaux

**Sols :** Tous types de sols

**Tailles et Couleurs :**

Noir/Rouge

Disponible en taille 7

## BF1601

T7 : MBL-B7F1601-KB

25€



**Utilisation :** Loisirs

**Matière :** Caoutchouc à 8 panneaux

**Sols :** Tous types de sols

**Tailles et Couleurs :**

Bleu/Noir/Blanc

Disponible en taille 7

## BG2010 - FFBB

T7 : MBE-BG2010-7-FB / T6 : MBE-BG2010-6-FB / T5 : MBE-BG2010-5-FB

28€



**Utilisation :** Ecole de basket, Scolaire, Entraînement et compétitions des jeunes.

**Particularités :** Ballon homologué FIBA - Conseillé par la FFBB pour les écoles de basket : souplesse au touché et prise en main facile

**Construction :** Carcasse Nylon renforcée, Carcasse Moulée- Vessie Butyle

**Matière :** Caoutchouc haut de gamme

**Sols :** Très résistant sur tous types de sols

**Tailles et Couleurs :**

Couleurs : Orange/Ivoire/France

Disponible en taille 5, taille 6 et taille 7

## MB7

T7 : MBE-MB7 / T6: MBE-MB6 / T5 : MBE-MB5

22€



**Utilisation :** Ecole de basket, Scolaire, Entraînement et compétitions des jeunes

**Particularités :** Ballon pour les écoles de basket : souple au touché et prise en main facile.

**Construction :** Carcasse en nylon renforcée, carcasse moulée - vessie butyle

**Matière :** Caoutchouc haut de gamme

**Sols :** Pour tous types de sols

**Tailles et Couleurs :**

Couleurs : Orange

Disponible en taille 5, taille 6 et taille 7

## FBB

T7 : MBL-FBB-7 | T6 : MBL-FBB-6 | T5 : MBL-FBB-5 | T3 : MBL-FBB-3

20€



**Utilisation :** Ecole de basket et scolaire. Utilisation intensive notamment en outdoor.

**Particularités :** Facilité de prise en main.

**Construction :** Carcasse Nylon renforcée, Carcasse moulée – Vessie butyle

**Matière :** Caoutchouc de qualité supérieur (mix caoutchouc naturel et synthétique)

**Sols :** Pour tous types de sols

**Tailles et Couleurs :**

Couleurs : Orange/Bleu

Disponible en taille 3, taille 5, taille 6, taille 7

Les quatre tailles sont Homologuées FFBB

## BASKET KIDS SB4

MBL-SB4

20€

**NOUVEAU**



**Utilisation :** Ecole de basket et scolaire

**Particularités :** Léger et spécialement conçu pour les moins de 8 ans

**Matière :** Caoutchouc

**Sols :** Pour tous types de sols

**Tailles et Couleurs :**

Couleurs : Jaune

Disponible en taille 4

## BG2000

T3 : MBE-B3G2000-3

18€



**Utilisation :** Ecole de basket, scolaire, entrainement et compétitions jeunes.  
**Particularités :** Ballon homologué FIBA, conseillé par la FFBB pour les écoles de basket : souplesse au touché et prise en main facile.  
**Construction :** Varcasse en nylon renforcée, carcasse moulée - vessie butyle  
**Matière :** Caoutchouc haut de gamme  
**Sols :** Parquets et sols synthétiques de tous types

**Tailles et Couleurs :**  
 Couleurs : Orange / Ivoire  
 Disponible en taille 3

« FIBA Approved »

## BG1600

T7 : MBL-BG1600-7 / T6 : MBL-BG1600-6 / T5 : MBL-BG1600-5

18€



**Utilisation :** Ecole de basket et scolaire.  
**Particularités :** Facilité de prise en main.  
**Construction :** Carcasse Nylon renforcée, Carcasse moulée – Vessie butyle  
**Matière :** Mix de caoutchouc naturel et synthétique pour une qualité supérieure..  
**Sols :** Tous types de sols

**Tailles et Couleurs :**  
 Couleurs : Orange/Ivoire  
 Disponible en taille 5, taille 6 et taille 7

## B33T5000

MBS-B33T5000-FB

65€



**Utilisation :** Collège, Streetball, 3x3, Club  
**Particularités :** Utilisation intensive  
**Construction :** Construction 12 panneaux – Vessie butyle  
**Matière :** PU aspect cuir  
**Sols :** Tous types de surfaces Indoor

**Tailles et Couleurs :**  
 Couleurs : Jaune/Violet  
 Poids et Taille Officielle 3x3

Ballon « FIBA APPROVED »



# B33T2000

MBS-B33T200

25€



**Utilisation :** Collège, Streetball, 3x3, Club

**Particularités :** Utilisation intensive

**Construction :** Carcasse Nylon renforcée, Carcasse Moulée – Vessie Butyl

**Matière :** Caoutchouc Qualité Supérieure, Grains Fins

**Sols :** Tous types de sols et extérieur

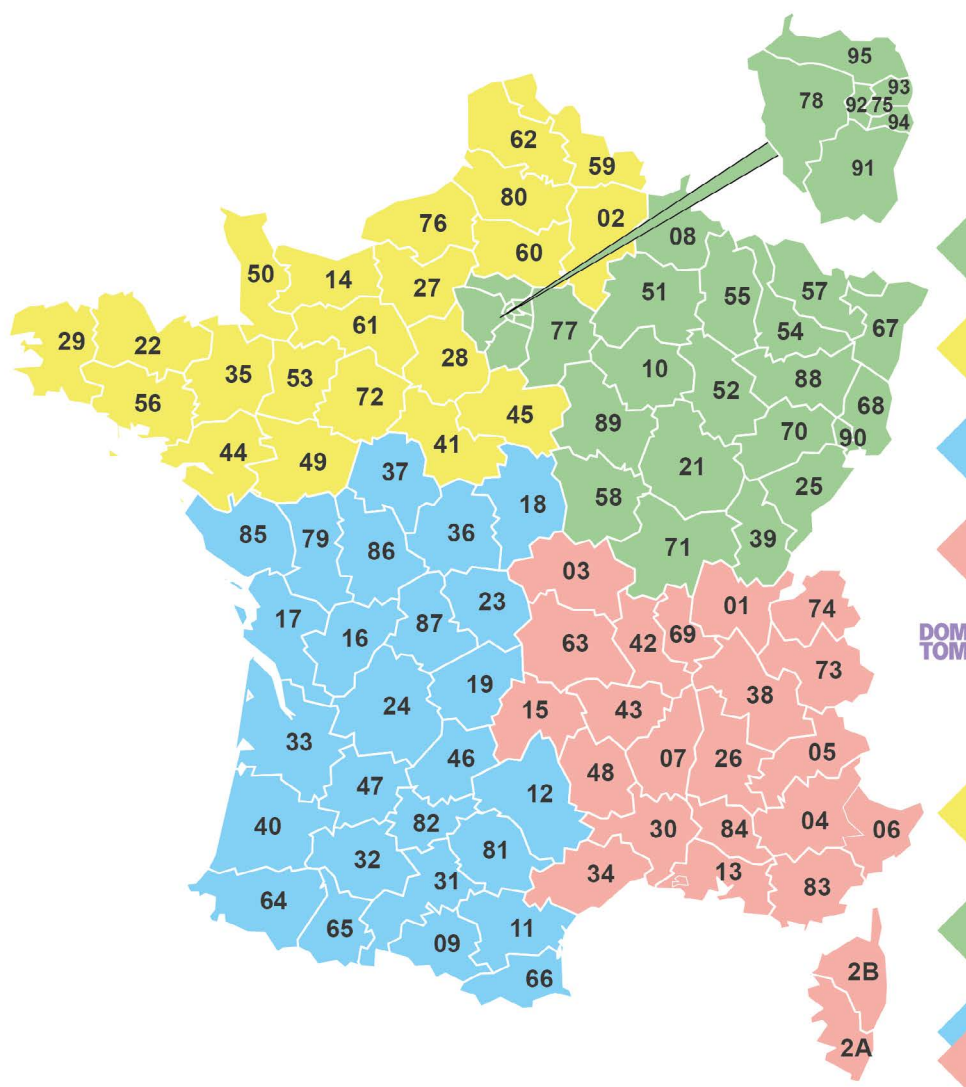
**Tailles et Couleurs :**

Couleurs : Jaune/Violet

Poids et Taille Officielle 3x3



# CARTE DES SECTEURS COMMERCIAUX



## DIRECTEUR SPORTS COLLECTIFS

Aurélien BOUF  
Tél : 06 34 33 48 51  
Email : a.bouf@bde-sports.com

## COMMERCIAUX :

Jérémy BATTMANN  
Tél : 06 12 94 78 34  
Email : j.battmann@bde-sports.com

Franck GUERNION  
Tél : 06 08 50 88 00  
Email : f.guernion@bde-sports.com

Sébastien BROCHERAY  
Tél : 06 09 87 63 40  
Email : s.brocheray@bde-sports.com

Stéphane MONIER  
Tél : 07 88 05 97 90  
Email : s.monier@bde-sports.com

**DOM TOM** Jean-Marc BOCHINGER  
Tél : 06 79 84 59 24

## ASSISTANTES :

Muriel SCHMIDT  
Tél : 03 88 77 76 10

**DOM TOM** Vanessa MARTINEZ  
Tél : 03 88 77 76 17

Katia ZIMMERMANN  
Tél : 03 88 77 92 94

## COMMANDE WEB :

Christine MOUAKIT  
c.mouakit@bde-sports.com  
Tél : 03 88 77 76 14

**molten**<sup>®</sup>  
*feel the emotion*

**CRAFT** ●●●

Des marques exclusivement distribuées par

**bde**  
L'ESPRIT SPORT

BDE Sports  
7 Rue Joseph Marie Jacquard,  
67400 Illkirch-Graffenstaden